



# ARIEL

Archaeological Investigations of the Extra-urban and Urban Landscape in Eastern Mediterranean centres: a case-study at Palaepaphos (Cyprus)



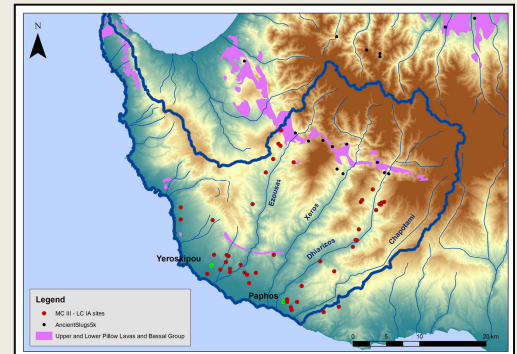
Πανεπιστήμιο Κύπρου  
Ερευνητική Μονάδα Αρχαιολογίας

Ερευνητής: Άρτεμις Γεωργίου

Συντονιστής προγράμματος: Μαρία Ιακώβου

## ΧΩΡΙΚΟ ΚΑΙ ΧΡΟΝΟΛΟΓΙΚΟ ΠΛΑΙΣΙΟ ΜΕΛΕΤΗΣ

Το «ARIEL» είναι ένα τετραετές ερευνητικό πρόγραμμα (2013-2017) που χρηματοδοτείται από την Ευρωπαϊκή Ένωση στα πλαίσια των Marie Curie Career Integration Grants, με ανάδοχο φορέα το Πανεπιστήμιο Κύπρου και την Ερευνητική Μονάδα Αρχαιολογίας. Στόχος του προγράμματος είναι η αρχαιολογική μελέτη της ευρύτερης περιοχής της υδρολογικής λεκάνης της Πάφου (**Εικ. 1**) στην Εποχή του Χαλκού.



Εικόνα 1: Χάρτης της υδρολογικής λεκάνης Πάφου με τις μέχρι σήμερα γνωστές θέσεις της μεταβατικής περιόδου από τη Μέση στην Ύστερη Εποχή του Χαλκού (Αγαπίου 2010).

## ΣΤΟΧΟΙ ΤΟΥ ΠΡΟΓΡΑΜΜΑΤΟΣ ARIEL

Μέσα από παραδοσιακές αρχαιολογικές μεθόδους, όπως αρχαιολογικές ανασκαφές και μελέτη των υλικών καταλοίπων, και ειδικά της κεραμικής, σε συνδυασμό με χρήση τεχνολογικά προηγμένων εργαλείων (Γεωγραφικά και Δορυφορικά Συστήματα Πληροφορικής), καθώς και με τη συμβολή των θετικών επιστημών (π.χ. πετρογραφικές αναλύσεις), το ερευνητικό πρόγραμμα ARIEL αποσκοπεί στην εξέταση τριών κειμένων ζητημάτων που αφορούν στην κοινωνικο-οικονομική εξέλιξη της περιφέρειας Πάφου κατά την Εποχή του Χαλκού, δηλαδή στη διάρκεια της τρίτης και δεύτερης χιλιετίας π.Χ.:

- Την πορεία προς πολιτειακή οργάνωση στην περιφέρεια Πάφου μέσα από τις μεταβολές στο οικιστικό σύστημα που παρατηρείται μεταξύ της Πρώιμης και Μέσης Χαλκοκρατίας σε σχέση με την Ύστερη Εποχή του Χαλκού (**Εικ. 1**), και οι οποίες εικάζεται ότι οφείλονται στην έναρξη εκμετάλλευσης των χαλκούχων κοιτασμάτων στους νότιους πρόποδες του Τροόδους.
- Την ίδρυση της Παλαιάφου ως λιμάνι εξαγωγικού εμπορίου στις αρχές της Ύστερης Εποχής του Χαλκού, και την εξέλιξή της σε αστικό, οικονομικό και διοικητικό κέντρο της περιφέρειας στον 13<sup>ο</sup> και 12<sup>ο</sup> αι. π.Χ., περίοδο κατά την οποία ανεγέρθηκε το μεγαλιθικό τέμενος της Κυπριακής θεάς (**Εικ. 2**).
- Την καταγραφή, μέσα από τη μελέτη των υλικών καταλοίπων, των σχέσεων της πολιτείας της Παλαιάφου με τα υπόλοιπα κέντρα της Κυπριακής Χαλκοκρατίας (π.χ. Έγκωμη και Κίτιον), και ειδικά με την Άλασσα και τη γειτονική λεκάνη του ποταμού Κούρη, καθώς και τον προσδιορισμό των επαφών που ανέπτυξε η Παλαιάφου με πολιτείες της Ανατολικής Μεσογείου και του Αιγαίου (**Εικ. 3**), ώστε να αναδειχθεί η θέση της στο διεθνές οικονομικό δίκτυο της Ύστερης Εποχής του Χαλκού.



Εικόνα 2: Γεωλογικός χάρτης της περιοχής Παλαιάφου στον οποίο παρουσιάζονται οι κυριότερες αρχαιολογικές θέσεις της Ύστερης Εποχής του Χαλκού σε σχέση με το ιερό της θεάς.



- Εικόνα 3 (από αριστερά):
- 1.Αγγεία της Ύστερης Εποχής του Χαλκού (Παλαιάφου-Μαρτσέλλο).
  - 2.Λαβή πίθου της Ύστερης Εποχής του Χαλκού με ενσφράγιση παράσταση ταύρων (Παλαιάφου-Χατζηπαυλλάς).
  - 3.Λαβές Χανανίτικου αμφορέα εισηγμένου από τη Συρο-Παλαιστινιακή ακτή (Παλαιάφου-Χατζηπαυλλάς).
  - 4.Λαβή Μινωικού αμφορέα εισηγμένου από την Κρήτη με εγχάρακτο σύμβολο (Παλαιάφου-Λαόνα).

Το ARIEL βασίζεται, αφενός, στα αποτελέσματα του ερευνητικού προγράμματος, “The Palaepaphos Urban Landscape Project”, που διευθύνει από το 2006 η καθηγήτρια Μαρία Ιακώβου, αφετέρου, σε εξειδικευμένες μελέτες που έχουν γίνει στο πλαίσιο της εκπόνησης διδακτορικών διατριβών και διατριβών μάστερ ως ακολούθως:

- Αγαπίου, Α. 2010: *Τοπογραφία θέσεων της ευρύτερης περιοχής Πάφου κατά την 3η και 2η χιλιετία π.Χ. και μελέτη της πορείας της αστικοποίησης με την υποστήριξη Συστημάτων Γεωγραφικών Πληροφοριών*. Διπλωματική εργασία Μάστερ, Πανεπιστήμιο Κύπρου.
- Γεωργίου, Γ. 2007: *Η τοπογραφία της ανθρώπινης εγκατάστασης στην Κύπρο κατά την Πρώιμη και Μέση Χαλκοκρατία*, Διδακτορική Διατριβή, Πανεπιστήμιο Κύπρου.
- Georgiou, A. 2012: *Pyla-Kokkinokremos, Maa-Palaeokastro and the settlement histories of Cyprus in the twelfth century BC*, D. Phil dissertation, University of Oxford.
- Zomeni, Z. 2012: *Quaternary marine terraces on Cyprus: constraints on uplift and pedogenesis, and the geoarchaeology of Palaipafos*, PhD Dissertation, Oregon State University.

