



ΝΕΕΣ ΘΕΡΑΠΕΥΤΙΚΕΣ ΠΡΟΣΕΓΓΙΣΕΙΣ ΣΤΗΝ ΝΕΥΡΟΑΠΟΚΑΤΑΣΤΑΣΗ ΑΣΘΕΝΩΝ ΜΕ ΚΡΑΝΙΟΕΓΚΕΦΑΛΙΚΕΣ ΚΑΚΩΣΕΙΣ

Το Κέντρο Εφαρμοσμένης Νευροεπιστήμης (ΚΕΝ) του Πανεπιστημίου Κύπρου θα διεξάγει έρευνα αιχμής ανάμεσα στον κυπριακό πληθυσμό, χρηματοδοτούμενη από το Ίδρυμα Έρευνας και Καινοτομίας, με στόχο την αποκατάσταση των εγκεφαλικών κακώσεων



Παγκύπρια έρευνα αιχμής ανάμεσα στον κυπριακό πληθυσμό, με στόχο την νευροαποκατάσταση των κρανιοεγκεφαλικών κακώσεων (ΚΕΚ) μέσα από μια πολύ-παραγοντική προσέγγιση θα διεξάγει το Κέντρο Εφαρμοσμένης Νευροεπιστήμης με επικεφαλής την Καθηγήτρια Γλωσσικών Διαταραχών και Κλινικής Νευροψυχολογίας του Τμήματος Ψυχολογίας του Πανεπιστημίου Κύπρου, Δρ. Φώφη Κωνσταντινίδου. Η έρευνα θα πραγματοποιηθεί στο πλαίσιο του νέου ερευνητικού έργου «Αποκατάσταση Κρανιοεγκεφαλικών Κακώσεων» με το ακρωνύμιο “Brain-Rehab” που συντονίζει το ΚΕΝ, το οποίο έλαβε πρόσφατα χρηματοδότηση ύψους 250,000 ευρώ από το Ίδρυμα Έρευνας και Καινοτομίας (ΙΔΕΚ). Η εναρκτήρια συνάντηση του έργου, πραγματοποιήθηκε με μεγάλη επιτυχία,

στις 3 Σεπτεμβρίου 2019, στο Κέντρο Εφαρμοσμένης Νευροεπιστήμης του Πανεπιστημίου Κύπρου.

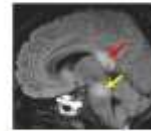
Σοβαρή «επιδημία» εξακολουθούν να αποτελούν οι κρανιοεγκεφαλικές κακώσεις

Οι κρανιοεγκεφαλικές κακώσεις (ΚΕΚ) αποτελούν μια παγκόσμια «επιδημία» που προκαλεί τον σημαντικότερο βαθμό επιβάρυνσης λόγω του νεαρού της ηλικίας των ασθενών σε σύγκριση με άλλες νόσους όπως την άνοια τύπου Alzheimer και τις καρδιαγγειακές παθήσεις. Η ΚΕΚ επιβαρύνει το άτομο, το σύστημα υγείας, τα κοινωνικά συστήματα και την οικογένεια. Πάνω από 1 εκατομμύριο άνθρωποι στην Ευρώπη, ανεξαρτήτως ηλικίας, νοσηλεύονται κάθε χρόνο με κρανιοεγκεφαλικές κακώσεις, καθώς εκτιμώνται ότι περίπου 40 εκατομμύρια νέες περιπτώσεις ΚΕΚ εμφανίζονται κάθε χρόνο παγκοσμίως, ενώ περίπου ποσοστό 2% του πληθυσμού στην Κύπρο, δηλαδή γύρω στις 20,000 Κύπριοι ζουν σήμερα με τις επιπτώσεις των ΚΕΚ. Το έργο “Brain-Rehab” αποτελεί συνέχεια της συστηματικής προσπάθειας του ΚΕΝ για τη διερεύνηση των επιπτώσεων των ΚΕΚ στον κυπριακό πληθυσμό. Έρευνες του ΚΕΝ δείχνουν πως ποσοστό πάνω από 6% των παιδιών δημοτικού και πέραν των 10% των παιδιών Λυκείου έχουν ιστορικό ΚΕΚ στην Κύπρο. Επιπρόσθετα, το ΚΕΝ έχει τεκμηριώσει πως οι ΚΕΚ σε νεαρούς Κύπριους ενήλικες σχετίζονται με ατροφία σε συγκεκριμένες περιοχές του εγκεφάλου, αρκετά χρόνια μετά το τραύμα και σε μέτρια-σοβαρή αναπηρία.



Η κρανιοεγκεφαλική κάκωση προκαλεί γνωστικές και συμπεριφορικές δυσκολίες, που παρεμποδίζουν την ικανότητά των ατόμων να επανέλθουν στο προηγούμενο επίπεδο λειτουργικότητά τους. Η έλλειψη συστηματικής αποκατάστασης στην Κύπρο συμβάλλει σημαντικά στη χρόνια ανεργία και σε γνωστικές και ψυχιατρικές διαταραχές. Επιπρόσθετα, μία σημαντική ΚΕΚ σε νεαρή ηλικία είναι κύριος επιβαρυντικός παράγοντας για την ανάπτυξη άνοιας μετέπειτα στην ενήλικη ζωή.

Traumatic Brain Injury: Imaging



Σύγχρονες θεραπευτικές προσεγγίσεις στις κρανιοεγκεφαλικές κακώσεις

Το έργο "Brain-Rehab" έχει ως στόχο, αρχικά, να διερευνήσει την αποτελεσματικότητα του συστηματικού προγράμματος γνωστικής αποκατάστασης με, παράλληλη, εκπαίδευση κοινωνικών δεξιοτήτων και δεξιοτήτων επικοινωνίας, σε άτομα με χρόνια ΚΕΚ που εξακολουθούν να βρίσκονται σε φάση ανάκαμψης. Αναμένεται πως ο συνδυασμός των δύο θεραπευτικών προσεγγίσεων θα επιφέρει σημαντική βελτίωση στις γνωστικές λειτουργίες. Παράλληλα, θα χαράξει μία πολυτομεακή, συντονισμένη και ενιαία στρατηγική για να εγκαθιδρύσει, για πρώτη φορά στην Κύπρο, συστήματα επιτήρησης, ώστε να υλοποιήσει επιδημιολογικές μελέτες για την εκτίμηση του επιπολασμού και των επιπτώσεων των ΚΕΚ. Μία από τις βασικές καινοτομίες του προγράμματος είναι η ενσωμάτωση νευροψυχολογικών, απεικονιστικών, γενετικών, και βιολογικών δεδομένων, χρησιμοποιώντας σύγχρονες υπολογιστικές μεθόδους για να εξεταστεί η ακριβής συμβολή των κρίσιμων παραγόντων που σχετίζονται με την ανάκαμψη από ΚΕΚ.

Τα αποτελέσματα του έργου "Brain-Rehab" θα έχουν σημαντική επίδραση στην έρευνα αποκατάστασης, και δύναται να οδηγήσουν σε μεγαλύτερες κλινικές μελέτες. Επίσης, θα ενημερωθούν κατάλληλα οι πρακτικές υγειονομικής περίθαλψης και η πολιτική για την καλύτερη κατανομή πόρων με προτεραιότητα την ιατρική αποκατάσταση. Μέσω του Brain-Rehab προκύπτουν συνεργασίες διεπιστημονικής εμπειρογνωμοσύνης από ακαδημαϊκούς, κλινικούς και βιομηχανικούς εταίρους με ειδικευση την ιατρική αποκατάσταση, την ψυχολογία, τις νευροεπιστήμες και τη βιοστατιστική.

Το "Brain Rehab" συντονίζεται από το Κέντρο Εφαρμοσμένης Νευροεπιστήμης σε συνεργασία με την Ιατρική Σχολή και το Τμήμα Ψυχολογίας του Πανεπιστημίου Κύπρου. Συνεργαζόμενοι φορείς είναι το Τμήμα Κοινωνικής Ενσωμάτωσης Ατόμων με Αναπηρίες (ΤΚΕΑΑ) του Υπουργείου Εργασίας, Πρόνοιας και Κοινωνικών Ασφαλίσεων, το Μέγαθρον Αγωνιστών της ΕΟΚΑ, ο Οργανισμός Κρατικών Υπηρεσιών Υγείας (ΟΚΥΠΥ) και το King's College London (εξωτερικός συνεργάτης) στο Ηνωμένο Βασίλειο.



Για περαιτέρω πληροφορίες το κοινό μπορεί να αποταθεί στην υπεύθυνη του προγράμματος, Δρ. Φώφη Κωνσταντινίδου, στο Ηλεκτ. Ταχυδρομείο: fofic@ucy.ac.cy ή στο Κέντρο Εφαρμοσμένης Νευροεπιστήμης στο τηλ.: 22 895190.