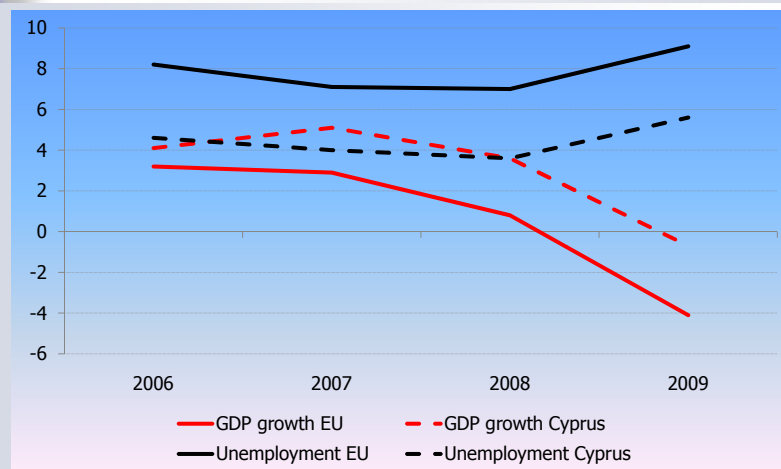


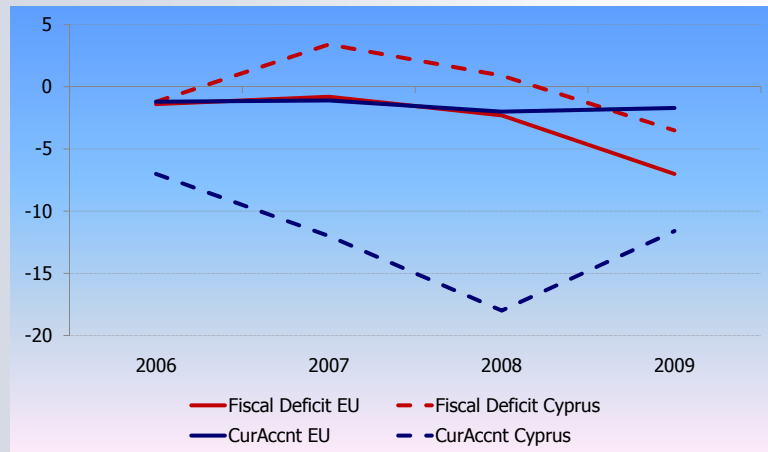
Παγκόσμια οικονομική κρίση και το Μέλλον της Κυπριακής Οικονομίας

- Πόσο μεγάλη είναι η επίδραση της οικονομικής κρίσης στην Κυπριακή οικονομία
- Μέτρα αντιμετώπισης της κρίσης στην Κύπρο και άλλες χώρες της ΕΕ
- Γιατί μακροοικονομικά μέτρα δεν μπορούν από μόνα τους να αποδώσουν
 - Δημόσιο έλλειμμα vs ιδιωτική οικονομική δραστηριότητα
 - Διαρθρωτικά προβλήματα της Κυπριακής οικονομίας
- Παραδείγματα
- Επίλογος

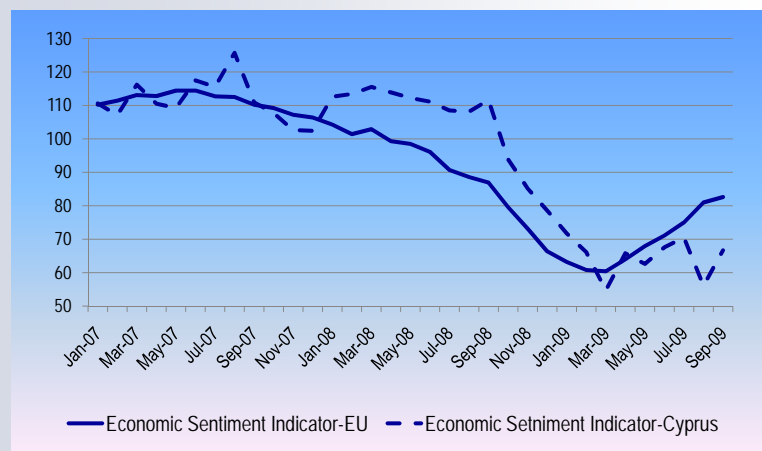
ΑΕΠ και Ανεργία



Δημοσιονομικό έλλειμμα και έλλειμμα τρεχουσών συναλλαγών



Δείκτες Οικονομικής Συγκυρίας



Ποιοι έχουν επηρεαστεί περισσότερο

- Εργαζόμενοι στους τομείς: κατασκευές, κτηματομεσιτικά, εστιατόρια και ξενοδοχεία
- Επαγγέλματα: ανειδίκευτοι εργάτες, παρέχοντες υπηρεσίες/πωλητές, τεχνίτες/χειριστές μηχανημάτων
- Εκπαίδευση: μέχρι δημοτική
- Ηλικία: κάτω των 25

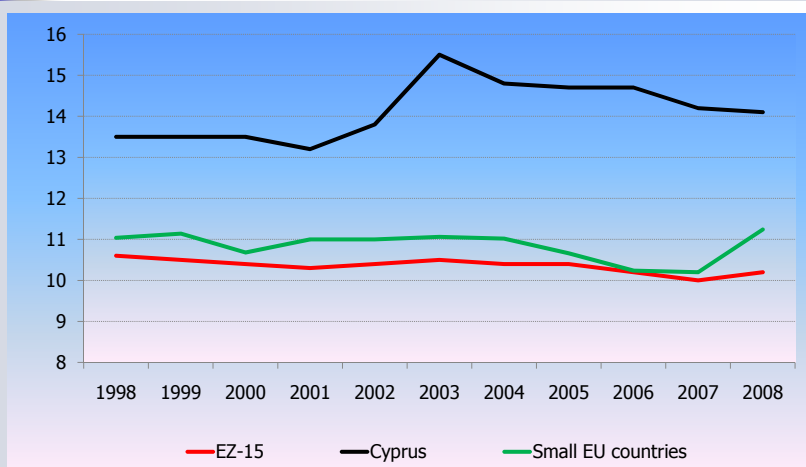
Μέτρα Κυπριακής Κυβέρνησης

- **Ανάπτυξη – Απασχόληση (€207 εκ.)**
 - Αύξηση του βαθμού υλοποίησης του αναπτυξιακού προγράμματος
 - Αύξηση πιστώσεων προς τοπικές αρχές για υλοποίηση μικρών αναπτυξιακών έργων (σχολεία, υδρευτικά έργα, κτίρια κλπ)
- **Τουρισμός (€63 εκ.)**
 - Μείωση τελών του συντελεστή ΦΠΑ από 8% σε 5% στις διανυκτερεύσεις
 - Μείωση τελών προσγείωσης/ άλλων τελών αεροπορικές εταιρείες
 - Αύξηση του προϋπολογισμού του Κ.Ο.Τ (€12 εκ.)
 - Κατάργηση τελών διανυκτέρευσης από τις Αρχές Τοπικής Αυτοδιοίκησης
 - Ενίσχυσης κοινωνικού τουρισμού κατά το 2009 (€10 εκ).
- **Κατασκευαστικός τομέας (€ 200 εκ.)**
 - Δανειοδότηση ζευγαριών με χαμηλά/μεσαία εισοδήματα (χαμηλό επιτόκιο, μακροχρόνια αποπληρωμή)

Μέτρα σε διάφορες χώρες της ΕΕ

	AT	BE	DK	FI	FR	DE	HU	IT	LUX	NL	NO	PT	ES	SE	UK
Overall size of fiscal package (% of GDP)	2.4	0.9	2.2	1.5	1	2.64	0	0.2		1			4.6	2.40	1.5
in 2009	1	0.4	1.2	1	0.7	1.2	0	0.2	1.75	0.45	0.75	1.2	2.3	1.25	1.4
in 2010	1.4	0.4	1	0.5	0.3	1.5	0	0.1		0.51				1.15	-0.1
revenue side (% of package)	70	40	40	80	36	54				20			20	66	90
in 2009	72		33						50	25	16.25	25		70	
in 2010	70		50							15				61	
expenditure side (% of package)	30	60	60	20	64	46				80			80	34	10
in 2009	28		66						50	75	83.75	75		30	
in 2010	30		50							85				39	

Δαπάνες προσωπικού δημόσιου τομέα ως ποσοστό του ΑΕΠ



Μερικά διαρθρωτικά προβλήματα

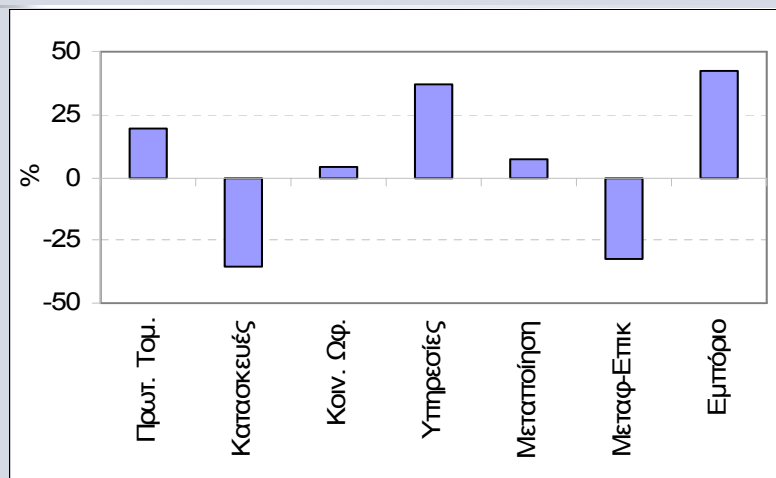
Δημόσιος τομέας

- Στρεβλώσεις στην αγορά εργασίας
 - αναποτελεσματική κατανομή πόρων
 - αύξηση εργατικού κόστους
- Αναποτελεσματικότητα
 - αποσύνδεση αμοιβής με παραγωγικότητα εργασίας
 - αποσύνδεση οικονομικού οφέλους με κόστος

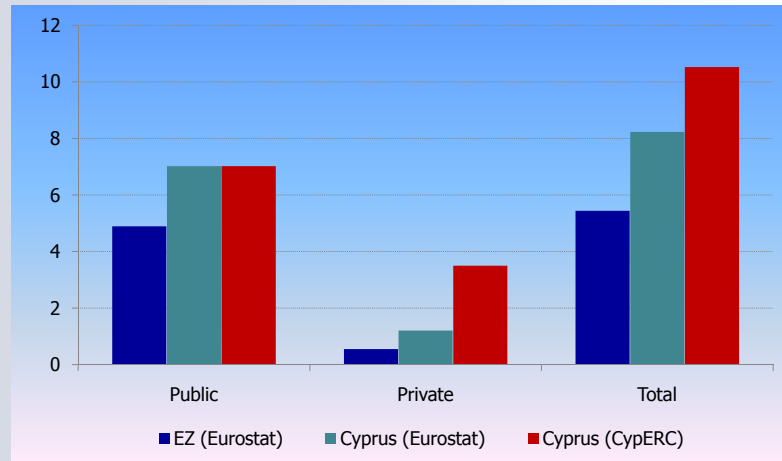
Ιδιωτικός τομέας

- Ανεπαρκής ανταγωνισμός
 - Σύμπραξη/Έλεγχος αγορών
 - ΑΤΑ/προστατευτισμός
- Φοροδιαφυγή

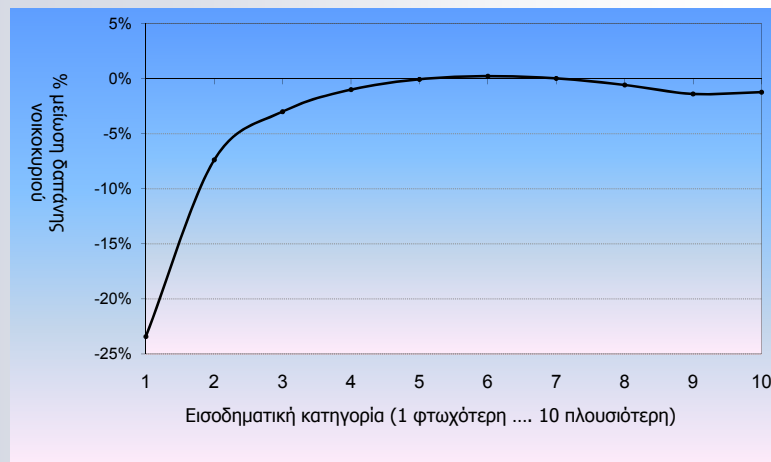
Παράδειγμα 1: Πώς πρέπει να επεμβαίνει το κράτος στην οικονομία; ⇒ Κρατικές επενδύσεις



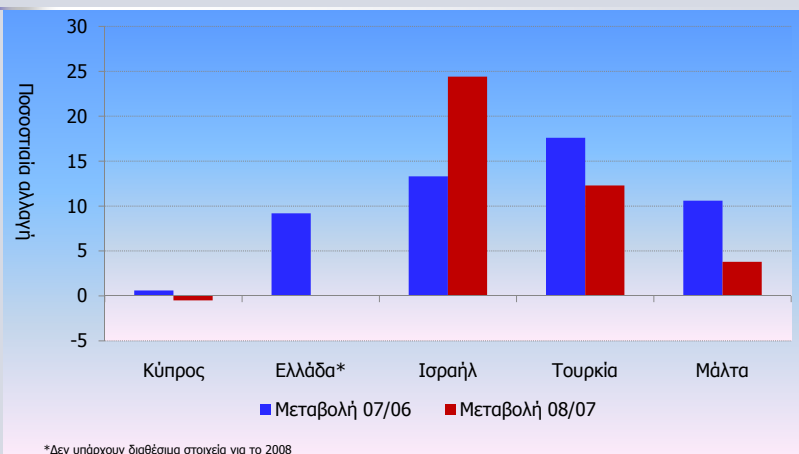
**Παράδειγμα 2: 'Αναποτελεσματικότητα' κρατικής παροχής
⇒ Παιδεία**



**Παράδειγμα 3: 'Αναποτελεσματικότητα' κρατικής παροχής
⇒ Υγεία**



Φταίει για όλα η οικονομική κρίση; ⇒ Αλλαγή στις αφίξεις τουριστών



Επίλογος

- Η Κυπριακή οικονομία έχει διαρθρωτικά προβλήματα που εμποδίζουν τις αγορές εργασίας και αγαθών να λειτουργήσουν αποτελεσματικά.
- Τα προβλήματα αυτά προκαλούν αγκυλώσεις που αφαιρούν από το κράτος την ευελιξία να ασκήσει αποτελεσματική οικονομική πολιτική για έξοδο από την οικονομική κρίση – και όχι μόνο.
- Η ένταση και διάρκεια της οικονομική κρίσης θα εξαρτηθεί από το πόσο σύντομα και πόσο σωστά θα γίνουν ορθολογικές μεταρρυθμίσεις του δημόσιου/ιδιωτικού τομέα της οικονομίας για αύξηση της παραγωγικότητας/ανταγωνισμού.