



**ΠροθεΣυ**

ΠΡΟΘΗΣΗ ΘΕΤΙΚΗΣ ΣΥΜΠΕΡΙΦΟΡΑΣ

**Επένδυση στην Κοινωνική Συμπεριφορά  
των Παιδιών για Αύξηση  
Μαθησιακών Αποτελεσμάτων:  
Το Σχολικό Σύστημα Προώθησης Θετικής  
Συμπεριφοράς (ΠροθεΣυ)**

Λευκή Κουρέα, Ph.D.  
Πανεπιστήμιο Κύπρου



**Στόχοι Συνάντησης**

- Ανασχεδιασμός σχολικών μονάδων προς την ποικιλομορφία του μαθητικού πληθυσμού
- Το σχολικό σύστημα Προώθησης Θετικής Συμπεριφοράς (ΠροθεΣυ)
  - Εφαρμογή σε κυπριακό έδαφος



ΠροθεΣυ

## Εισαγωγή

- Τα σχολεία της Κύπρου γίνονται ολοένα και πιο ποικιλόμορφα (ΥΠΠ, 2014)
  - Αύξηση παιδιών με ποικίλες μαθησιακές και κοινωνικο-συναισθηματικές/συμπεριφορικές ανάγκες (π.χ., παιδιά υψηλού ρίσκου για σχολική αποτυχία, παιδιά με ειδικές εκπαιδευτικές ανάγκες, αλλόγλωσσα παιδιά, παιδιά από χαμηλό οικογενειακό ΚΟ υπόβαθρο)
- Αυξητική τάση παιδιών που παραπέμπονται στην ΥΕΨ λόγω προβλημάτων μάθησης ή/και συμπεριφοράς



**Ποια η σχέση προβλημάτων μάθησης και συμπεριφοράς;**



ΠροθεΣυ

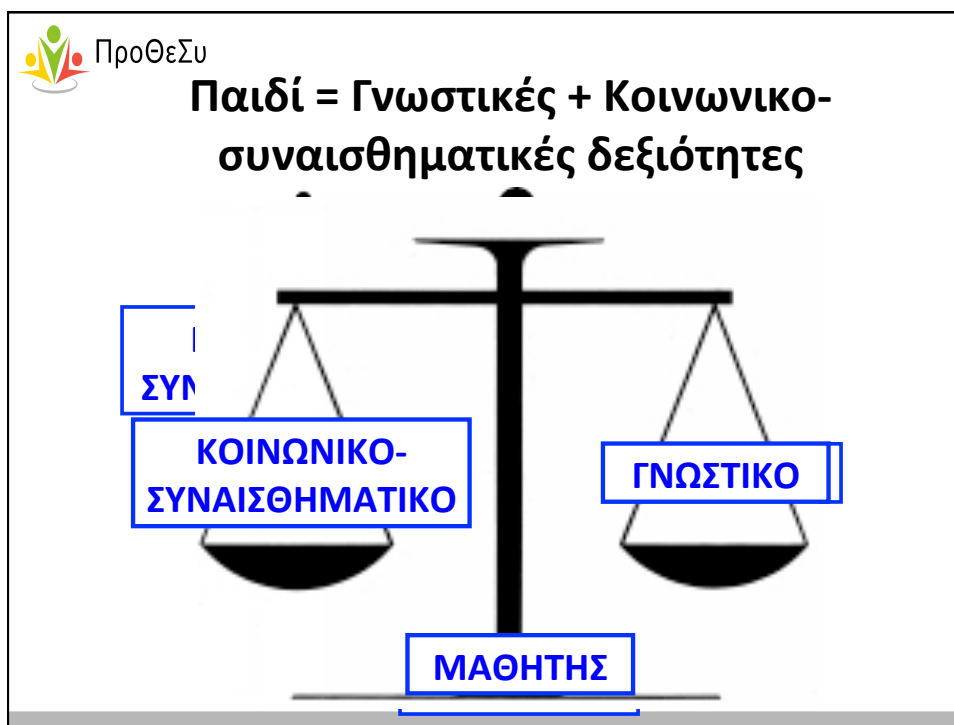
## Κυπριακή πραγματικότητα και παιδιά με αναπηρία


Αντίκτυπο προβλημάτων συμπεριφοράς



διακοπή μαθήματος, διατάραξη της σχέσης εκπαιδευτικού-μαθητή, αναστάτωση σχολικού κλίματος

- **Παραπομπές στην ΥΕΨ** εξαιτίας προβλημάτων συμπεριφοράς (συμπεριλαμβανομένων των συναισθηματικών): **36%**
  - 66.6% είναι αγόρια
  - 62% προέρχεται από την Πρωτοβάθμια εκπαίδευση
- Παραπομπές για μαθησιακά προβλήματα (συμπ. γλώσσας και δυσλεξίας) με 35.3% (ΥΠΠ, 2014)



 ΠροθεΣυ  
**Κοινωνικές Δεξιότητες και Σχολείο**

- Το σχολείο είναι μικρόκοσμος της κοινωνίας, όπου παιδιά και εκπαιδευτικοί
  - Εργάζονται
  - Αλληλεπιδρούν
  - Τρώνε
  - Μαθαίνουν
  - Συμβιώνουν για
    - 5.5 ώρες/μέρα, 5 μέρες τη βδομάδα και ~180 μέρες/χρόνο
    - ~4,950 ώρες τον χρόνο



ΠροΘεΣυ

## Σχολικό Σύστημα **Προώθησης** **Θετικής Συμπεριφοράς**

Ένα **θεωρητικό πλαίσιο ή προσέγγιση** που:

- ακολουθεί τη λύση προβλήματος
- προωθεί την εφαρμογή
  - **Επιστημονικά τεκμηριωμένων στρατηγικών** για βελτίωση
    - της **μαθησιακής και κοινωνικής συμπεριφοράς**
    - **ΟΛΩΝ** των παιδιών
- Προσφέρει πολυεπίπεδη στήριξη

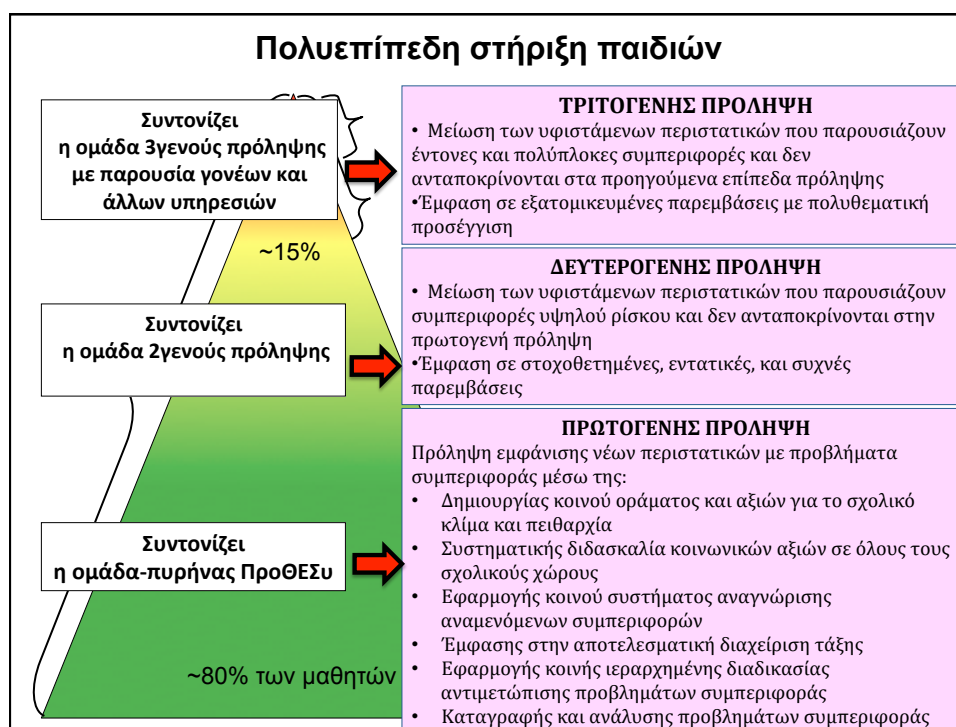


ΠροΘεΣυ

## Βασικές παραδοχές του ΠροΘεΣυ

- Δεν έχουμε τον έλεγχο στο οικογενειακό περιβάλλον
  - Δεν μπορούμε να «αναγκάσουμε» τα παιδιά να αποκτήσουν γνώσεις και να ενεργούν
- ΟΜΩΣ**
- Μπορούμε να σχεδιάσουμε σχολικά περιβάλλοντα που να αυξάνουν τις πιθανότητες τα παιδιά να βελτιώσουν τη μαθησιακή και κοινωνική τους επίδοση
    - Περιβάλλοντα που διακρίνονται από συγκεκριμένο **ομαδικό** σχέδιο δράσης που στηρίζεται σε **επιστημονική βάση** και εφαρμόζεται με **συστηματικότητα** και **ακεραιότητα (ποιότητα ελέγχου)**

(Lewis & Mitchell, 2015)



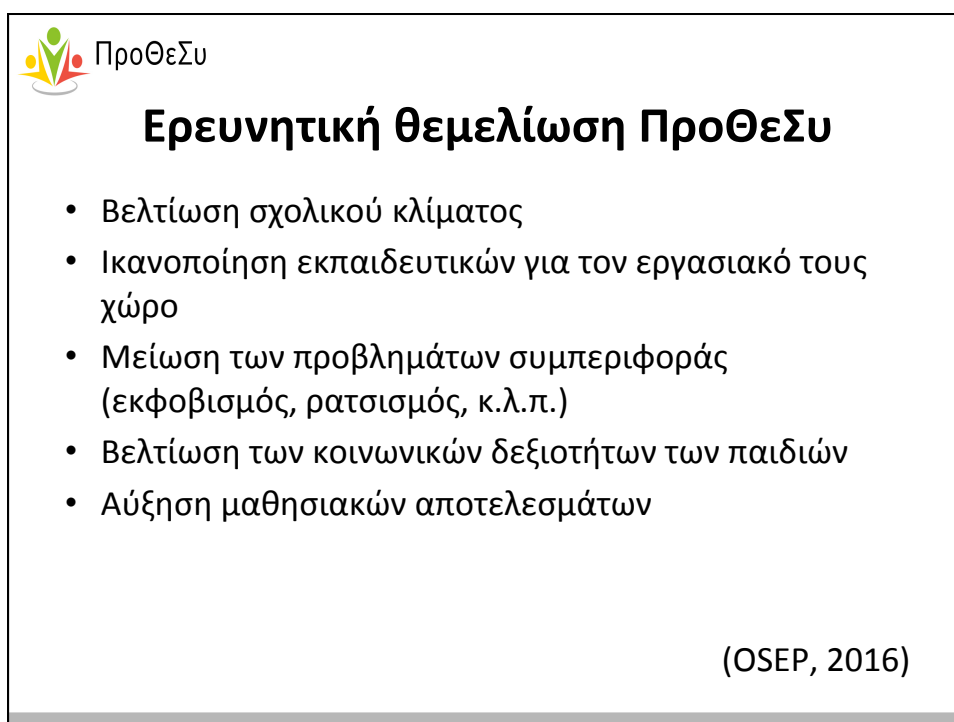
ΠροΘεΣυ

## Τι ΔΕΝ είναι το ΠροΘεΣυ

- **ΔΕΝ** αποτελεί πακέτο κοινωνικών δεξιοτήτων
- **ΔΕΝ** είναι συγκεκριμένο εκπαιδευτικό πρόγραμμα περιορισμένης χρονικής διάρκειας
- **ΔΕΝ** αφορά αποκλειστικά σχολεία που παρουσιάζουν έντονα προβλήματα πειθαρχίας

**ΑΛΛΑ**

- **Η δημιουργία οργανωτικού πλαισίου βελτίωσης σχολικού κλίματος και αύξησης μαθησιακών αποτελεσμάτων**





ΠροΘεΣυ

ΠΡΟΘΗΣΗ ΘΕΤΙΚΗΣ ΣΥΜΠΕΡΙΦΟΡΑΣ

## Εφαρμογή ΠροΘεΣυ σε κυπριακό έδαφος

“Establishing safe, positive,  
inclusive school  
environments:  
The three-tiered paradigm”



Ευρωπαϊκό ερευνητικό πρόγραμμα (2013-2016) στα πλαίσια των  
Marie Skłodowska-Curie Actions (IOF)

- **Α' φάση (2013-2015):** University of North Carolina at Charlotte
  - Συνεργασία με δημόσια δημοτικά σχολεία πρότυπα στο σύστημα ΠροΘεΣυ
  - Εφαρμογή συμπεριφορικών παρεμβάσεων δευτερογενούς/τριτογενούς πρόληψης με μαθητές σε κίνδυνο ανάπτυξης προβλημάτων συμπεριφοράς
- **Β' φάση (2015-2016):** Πανεπιστήμιο Κύπρου
  - Συνεργασία με δημόσια δημοτικά σχολεία για εφαρμογή της πρωτογενούς πρόληψης του συστήματος ΠροΘεΣυ
  - Εφαρμογή στοχευμένων συμπεριφορικών παρεμβάσεων δευτερογενούς/τριτογενούς πρόληψης με μαθητές σε κίνδυνο ανάπτυξης προβλημάτων συμπεριφοράς



ΠροθεΣυ

## Β' Φάση Προγράμματος

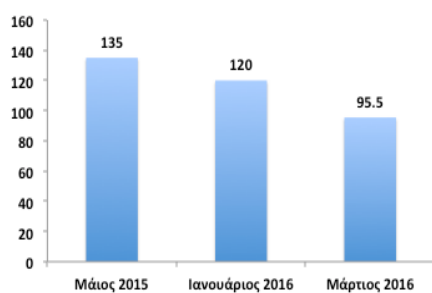
- **Σκόπιμο δείγμα**
  - Δύο δημοτικά σχολεία επαρχίας Λεμεσού
- **Κριτήρια συμμετοχής**
  - Ενδιαφέρον προσωπικού για αντιμετώπιση προβλημάτων παραβατικότητας
  - Δέσμευση Διευθύντριας και προσωπικού για συλλογική εμπλοκή
- **Εξαρτημένες μεταβλητές**
  - Στάσεις μαθητών για ασφάλεια
  - Στάσεις εκπαιδευτικών για θέματα πειθαρχίας και σχολικού κλίματος
  - Συμπεριφορές μαθητών



ΠροθεΣυ

## Σχολείο 1

**Προβλήματα Συμπεριφορών**  
(Μέσος Όρος Προβληματικών Συμπεριφορών/Ανά μέρα)



**Ποιότητα Ελέγχου Διαδικασιών**  
(Program Integrity)

